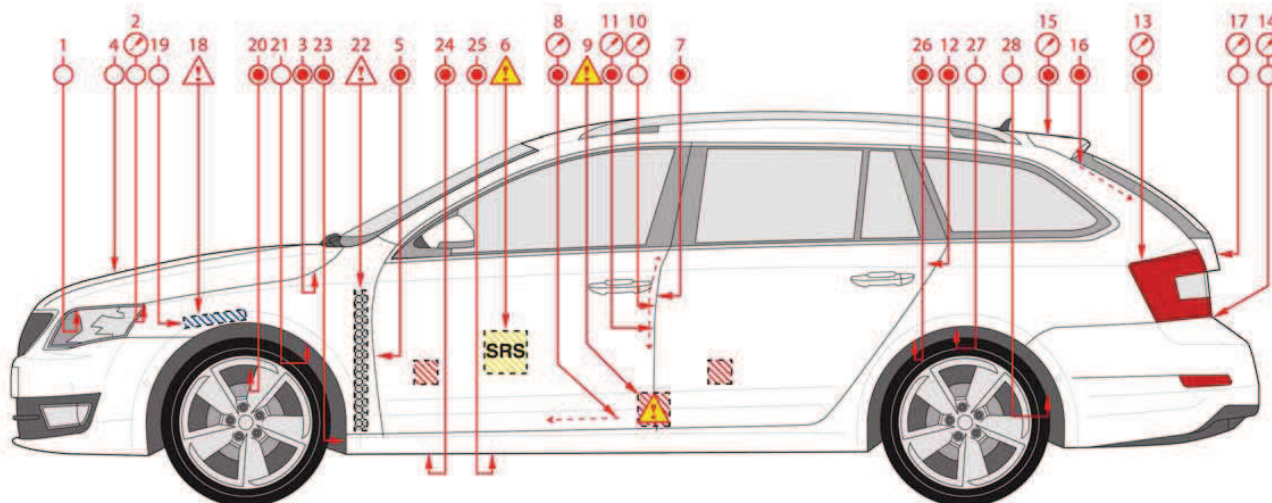




# Kam s ním?

	Technical Letter of Information
	Caution: Vorsicht Warning
	SRS Airbag Sensor etc.
	Plastic
	Sound Insulation



## Kvalitní přípravy na ochranu karoserií mohou prodloužit životnost auta o dlouhé roky. Jak je ale aplikovat, když o tom nic není v uživatelské příručce?

**V**e Světě motorů se pravidelně věnujeme ojetým autům. Proto víme, že rez je stálou hrozbou, která s moderní technikou nevymizela. Každodenním tématem přestala být jen proto, že dnes si nové auto nikdo nekupuje na patnáct let. I současné vozy mají pod nablyštěným kabátem dutiny, nosníky, neošetřené plechy a díly podvozku, které dřív, nebo později napadne korozí. A pak, třeba ve věku pouhých sedmi roků, se ukáže jako nevléčitelná.

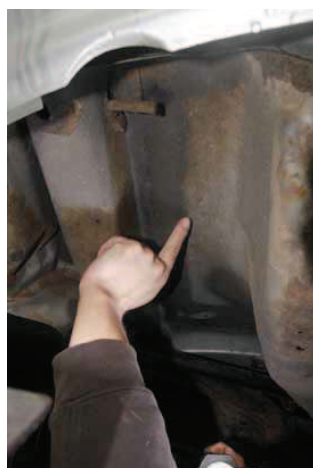
Mnozí z vás, čtenářů, to dobře znají. Někteří udržují při životě nějakého stárnoucího „Japonce“, jiní pamatují časy Škody Favorit, kde byl na konzervaci dutin karoserie přeepsaný postup v návodu k obsluze: kam nanést vosk, kam zasunout trysku, dokonce kam vyvrtat díru. A právě od jednoho z pamětníků této naučné literatury jsme nedávno dostali dotaz. Jak postupovat u dnešních aut? Kde se na ně seženou „noty“ včetně přístupových bodů a míst, kam se vrtají přidavné otvory?

### Vrtat, nebo hledat?

S otázkou jsme se obrátili na Vladimíra Trendla, zkušeného klempíře, renovátora veteránů a předního českého propagátora ochranných nástřiků, které

názorně demonstuje na svých stránkách Autoklempířství.cz.

„Doba se změnila. V časech stovčátek a favoritů šlo především o to, kde navrtat díry k aplikaci a poté auto ošetřit, což se tehdy nedělo kvůli udržení záruky, ale pro prodloužení životnosti vozu,“ vysvětluje Trendl. „Dnes už jsou karoserie opatřeny zásepky či otvory v karoserii z výroby,“ dodává. A dá se podrobný návod sehnat i dnes? „Aplikační schémata opravdu existují. Už proto, že se ochranným nástřikům věnují specializované dílny. K nám se tento přístup teprve pomalu začíná vracet, ale třeba ve skandinávských zemích je kvůli



Nekvalitní přípravy rychle ztvrdnou, loupou se a propouštějí vlhkost, takže nezabrání korózi. Kvalitní vosk naopak vydrží dlouho pružný.



Profesionál se pozná i podle vybavení. Výkonná elektrická pumpa nanese vosk do skrytých míst karoserie lépe než ruční.



Ukázka odbyté ochrany z výroby, bílé tečky prozrazují počínající korózi. Snímek je z Peugeotu 301, ani francouzské značky dnes nezaručují jistotu.



Zatímco v minulosti se na určených místech musely otvory do nosníků vrtat, dnes je stačí najít. Některé jsou kryté zásepky.

Foto Svět motorů a Dílnol



6  
Airbag  
sensor

Aplikační schémata od Dinolu kombinují kompletní nákresy s detailními fotografiemi

dlouhým zimám a posypům vozovek běžné takto udržovat úplně nová auta. I profesionál potřebuje přesně vědět, kde jsou v karoserii různá čidla a elektronika, senzory, airbagy a podobně,“ ukazuje Vladimír Trendl podrobný náčrt. Každá ikonka má nějaký význam – jakou zvolit trysku, jak daleko zastrčit aplikační hadičku. Kam v žádném případě neaplikovat, například aby ve dveřích vosk nepronikl k airbagu, jakou část zalepit proti poškození. Nebo že v motorovém prostoru je třeba použít tepelně odolnější konzervační materiál.

### Rozšíření na podzim

Zajímá nás, kde se dají tato schémata sehnat. „My je máme k dispozici v rámci servisní podpory německé firmy Dinol, se kterou už patnáct let spolupracujeme. Můžu říct, že



Spodky dveří nebo svary kapoty jsou zrádné tím, že koroze může postupovat zevnitř. Odtokovými otvory se dovnitř aplikuje vosk, který odpuzuje vlhkost a vzlíná do nejtěsnějších prostor.



K některým částem karoserie je přístup až po demontáži výfuku. I proto Vladimír Trendl (vpravo) zdůrazňuje, že důkladnou ochranu nelze zvládnout za den, častější jsou tři i čtyři dny.

Teprve podrobný náčrt spodku vozidla odhalí, na kolika místech je třeba pracovat. Z praxe jsou známy také případy, kdy rez napadá tepelné štíty výfuku shora, což pod autem neuvidíte.

