

IMM 100.01 TD



STAVUS a.s.
Příbram

STAVUS a.s.

Důlní závěsná lokomotiva IMM 100.01 TD



ZÁVĚSNÁ LOKOMOTIVA IMM 100.01 TD je trakční prostředek určený na přepravu vlakové soupravy po jednokolejnicové závěsné dráze profilu I (I 155) schváleného typu v horizontální rovině a úklonech do stoupání, event. klesání 25°. Lokomotiva IMM 100.01 TD je provedena jako několikadílná. Je tvořena motorovou částí, dvěma samostatnými kabinami a případnými samostatnými hnacími jednotkami spojenými navzájem táhly.

Pohon lokomotivy je přepřítvaným motorem se speciálními úpravami, které zajišťují extrémně nízkou hladinu škodlivin ve spalínách. Spaliny z motoru prochází vodním filtrem výfukové skříňě, který výfukové plyny ochlazuje a zachycuje nežádoucí mechanické částice.

Lokomotiva má hydrostatický přenos výkonu. Regulační hydrogenerátor pohání hydromotory hnacích jednotek. Hnací jednotka je vybavena jedním, nebo dvěma páry (pohon DUO) hnacích kol. Součástí hnací jednotky s jedním párem hnacích kol je hydraulicky ovládaná brzda. Touto brzdou je také vybavena jedna, popřípadě obě kabiny. Různou kombinací hnacích jednotek lze dosáhnout tažné síly 60 kN, 80 kN, až 100 kN.

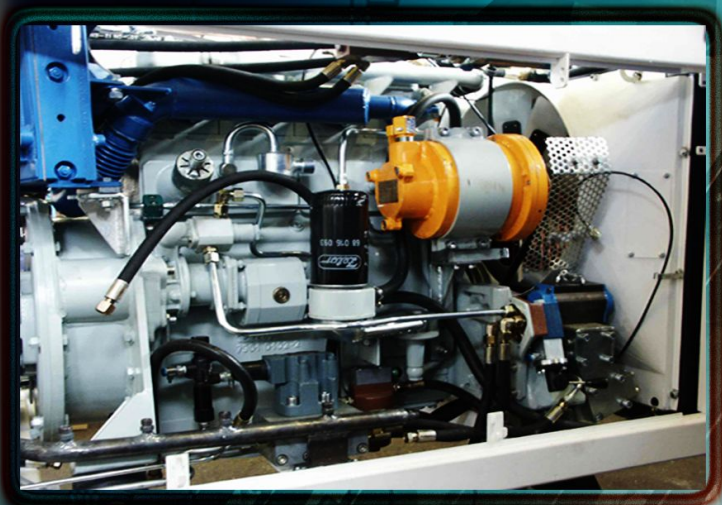
Veškeré sestavy a díly uvedené lokomotivy jsou konstruovány tak, aby splňovaly bezpečnostní požadavky na konstrukci pro použití v prostředí s nebezpečím výbuchu dle ČSN EN 1834-2 / skupina I kategorie M2.



STAVUS a.s.
Příbram

STAVUS a.s.

Důlní závěsná lokomotiva IMM 100.01 TD



Motor lokomotivy	
Typ motoru	IMM 1404-100.01 TD
Druh motoru	čtyřdobý, řadový, přepínávaný čtyřválec OHV, s přímým vstřikem
Max. výkon	82 kW
Jmenovité otáčky	36,6 s ⁻¹
Počet válců	4
Objem válců	4,156 dm ³
Kompresní poměr	17
Vložky válců	mokré
Hlava válců	jeden celek
Rozvod	OHV
Min. měrná spotřeba paliva	257+-2,5% g.kW ⁻¹ .h ⁻¹
Vzduchový čistič	suchý
chlazení	nucené, vodní
Mazání - druh	tlačové, oběžné s mokrou klikovou skříní
Objem chladicí kapaliny	34 l
Objem palivové nádrže	65 l
Obsah oleje v motoru	12 l
Hmotnost motoru	390 kg
Startér motoru	hydraulický
Výfukové potrubí	chlazené vodou

Rozměry a hmotnosti základní sestavy - 4 hnací jednotky s brzdou a 1 kabina s brzdou

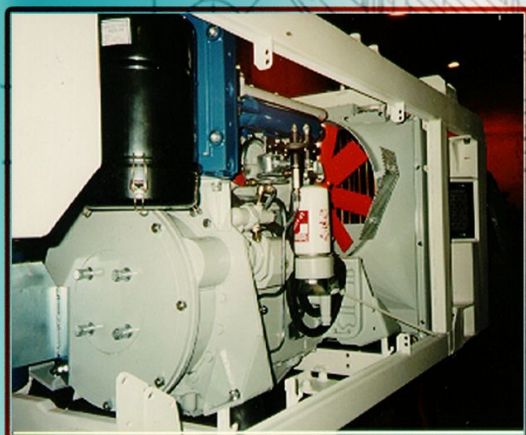
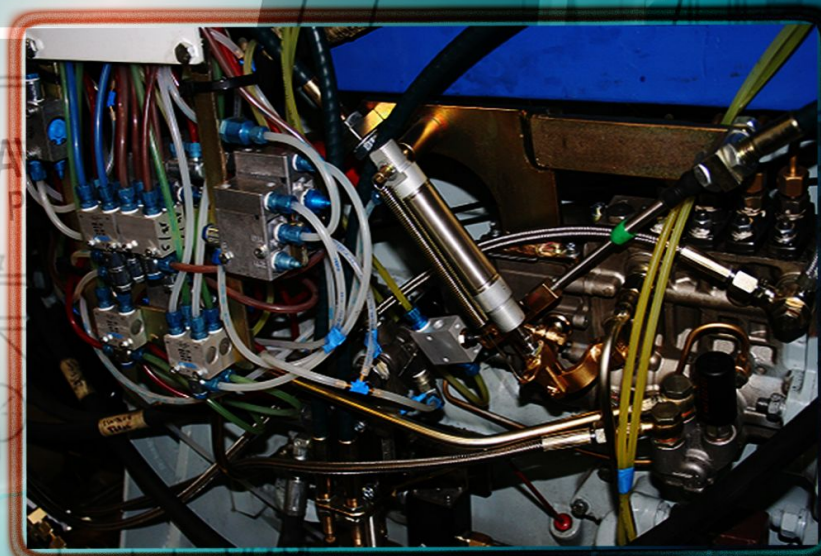
Délka (mm)

- celková	9838 mm
- motorové části	2920 mm

Výška (mm)

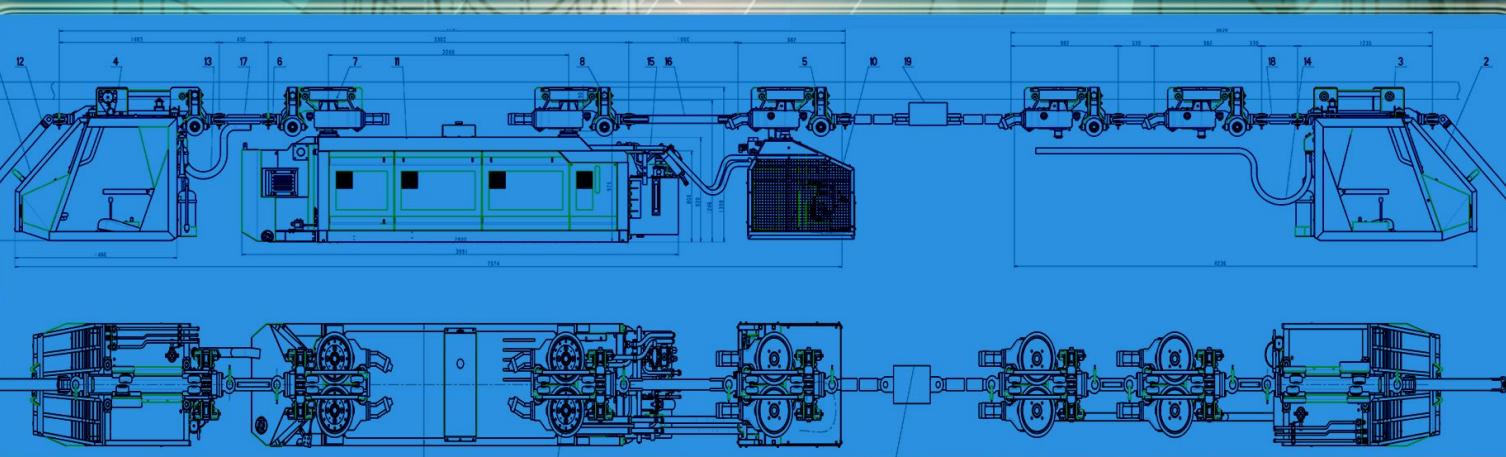
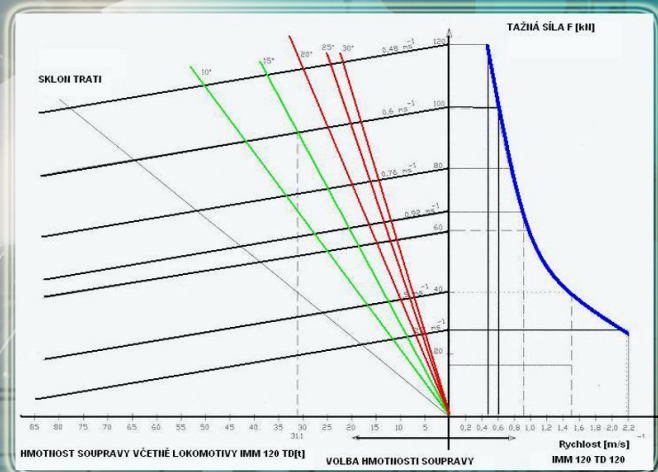
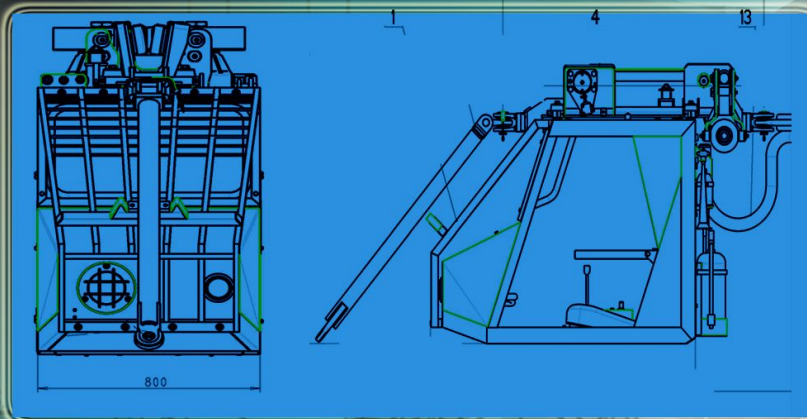
- pod kolej	1 200 mm
- šířka celková	800 mm

Hmotnost pohotovostní 4770 kg



Důlní závěsná lokomotiva IMM 100.01 TD

Trakční hodnoty					
Maximální tažná síla (při tlaku 32 MPa)					
	60 kN – 10 %	80 kN – 10 %	100 kN – 15 %		
Max. hmotnost vlakové soupravy včetně lokomotivy					
v úklonu 10°	25 t	34 t	42 t	50 t	66 t
v úklonu 25°	12,3 t	16,2 t	21 t	24 t	32 t
Dopravní rychlost max. 2,2 m/s					
Minimální poloměr oblouků					
horizontální	4 m				
vertikální	8 m				
Max. úklon závěsné dráhy	25°				





STAVUS a.s.

Poštovní ulice 6
261 01 Příbram 5
Czech republic

Tel: +420 318 492 220
+420 318 492 232

Fax: +420 318 621 258

IČ: 451 481 21, DIČ: CZ451 481 21
E-mail: office@stavus.cz;
prokura@stavus.cz

www.stavus.cz