

• **Výpočet spotřeby střešní krytiny Finnera**

Jelikož se krytina Finnera bude dodávat na paletách přímo k prodejci, nebude nutné pro tento typ střešní krytiny vyhotovovat kladečský plán! Spotřebu krytiny je možné vypočítat následovně:

Příklad: Sedlová střecha 100 m², rozměr jedné i druhé plochy 10 m × 5 m, s komínem.

Potřebné rozměry pro výpočet krytiny jsou:
efektivní šířka = 1,14 m, efektivní délka: 0,66 m (0,75 m²)

5 m : 0,66 m = 7,57 = 8 ks ve vertikálním směru
10 m : 1,14 m = 8,77 = 9 ks v horizontálním směru.
Celkový počet plechů bude tedy 8 × 9 = 72 ks

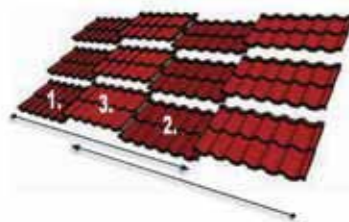
Na celou střechu = 72 ks × 2 = 144 ks > 144 × 0,75 = 108,345 m².
Pro správné provedení detailu okolo komína, bude k tomuto množství nutné přidat ještě 2 ks šablon (podobně bude třeba přidat několik kusů navíc i u střešních oken apod.).

• **Laťování krytiny Finnera**

Od spodní hrany první latě na horní hranu druhé latě dodržte 220–250 mm a mezi všemi latěmi dodržte osovou vzdálenost 330 mm. Optimální rozměr latí je 60 × 40 mm. Dodržte rovnoběžný směr laťování s linií okapové hrany! Doporučujeme rozložit šablony v ploše, abyste si zkontrolovali vzdálenost jednotlivých latí. První lať je možné podložit pomocnou latí o cca 25 mm.

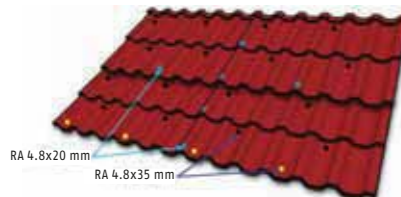


• **Základní pravidla pro montáž střešní krytiny Finnera**



Krytinu Finnera je možno pokládat z pravé i levé strany. Šablony je nutné pokládat podle znázorněného postupu. Je nezbytné výškově vystřídat ukládání šablon (šablony č. 1 a č. 2 budou mít zámky pod šablonou č. 3.) Pokud nechcete, aby se na jednom místě setkávaly rohy čtyř šablon, je možné každou druhou řadu posunout vodorovně o šířku modulu, případně i o polovinu šablony.

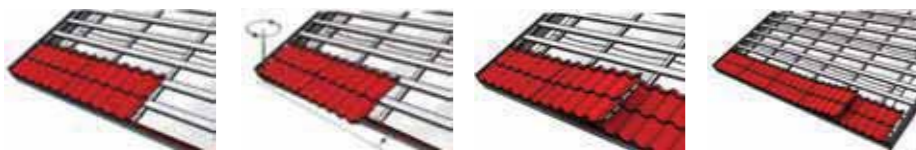
• **Umístění šroubů u střešní krytiny Finnera**



Počet šroubů RA 4,8x20 mm....4 až 5 ks/m²
Počet šroubů RA 4,8x35 mm....7 ks/m²

Šrouby RA 4,8x20 mm v místě podélného spoje zašroubujte mimo kapilární žlábek.

• **Začátek montáže střešní krytiny Finnera**



Postup montáže okapového lemování, úžlabí apod., je stejný jako u krytiny Monterrey. Na začátku montáže plechů krytiny Finnera je nutné spojit dvě šablony šrouby RA 4,8x20 mm.

Spojené šablony zarovnejte s linií okapové hrany. Čela šablon mají být předsazená před pomocnou latí.

Zarovnané plechy krytiny uchyťte o laťování šrouby RA 4,8x35 mm. Při montáži dodržte střídání šablon krytiny.

Pokud nechcete poslední šablonu řezat, je možné posunout ji pod předcházející vedlejší šablonu.

Kvalitní střecha, kterou si můžete odnést

Finnera se prodává po šablonách připravených k montáži přímo ze skladu, včetně veškerého potřebného příslušenství. Koupí je možné flexibilně doplnit další díly a částmi. To znamená, že při objednávce není třeba předkládat přesné rozměry střechy.

Jednotlivé šablony jsou navrženy tak, aby do sebe přesně zapadaly. Současně se díky svým rozměrům lehce skladují, převáží a jednoduše se s nimi manipuluje. Nákup Vaší nové střechy je tak velmi pohodlný a jednoduchý a také následná montáž je bezproblémová. Výsledek v podobě kvalitního vzhledu Vás ubezpečí, že Vaše investice byla dobrá.



1. Odhadněte, jakou plochu budete potřebovat.



2. Vyzvedněte si materiál, který budete montovat.



3. Postupujte dle jednoduchého návodu a namontujte střechu.



4. Odpočívajte. Namontovat ocelovou střechu nebylo nikdy tak snadné.



S RADOSTÍ VÁM POSKYTNEME DALŠÍ INFORMACE.
regionální obchodní zástupce – region A – Střední a Severní Čechy: 604 212 459
regionální obchodní zástupce – region B – Západní a Jižní Čechy: 604 212 462
regionální obchodní zástupce – region C – Východní Čechy a Vysočina: 603 829 903
regionální obchodní zástupce – region D – Severní Morava a Jižní Morava: 604 212 452

Potřebujete poradit? Kontaktujte našeho Poradce pro střechy na bezplatné lince +420 800 350 999 nebo na poradceprostrechy@ruukki.com.

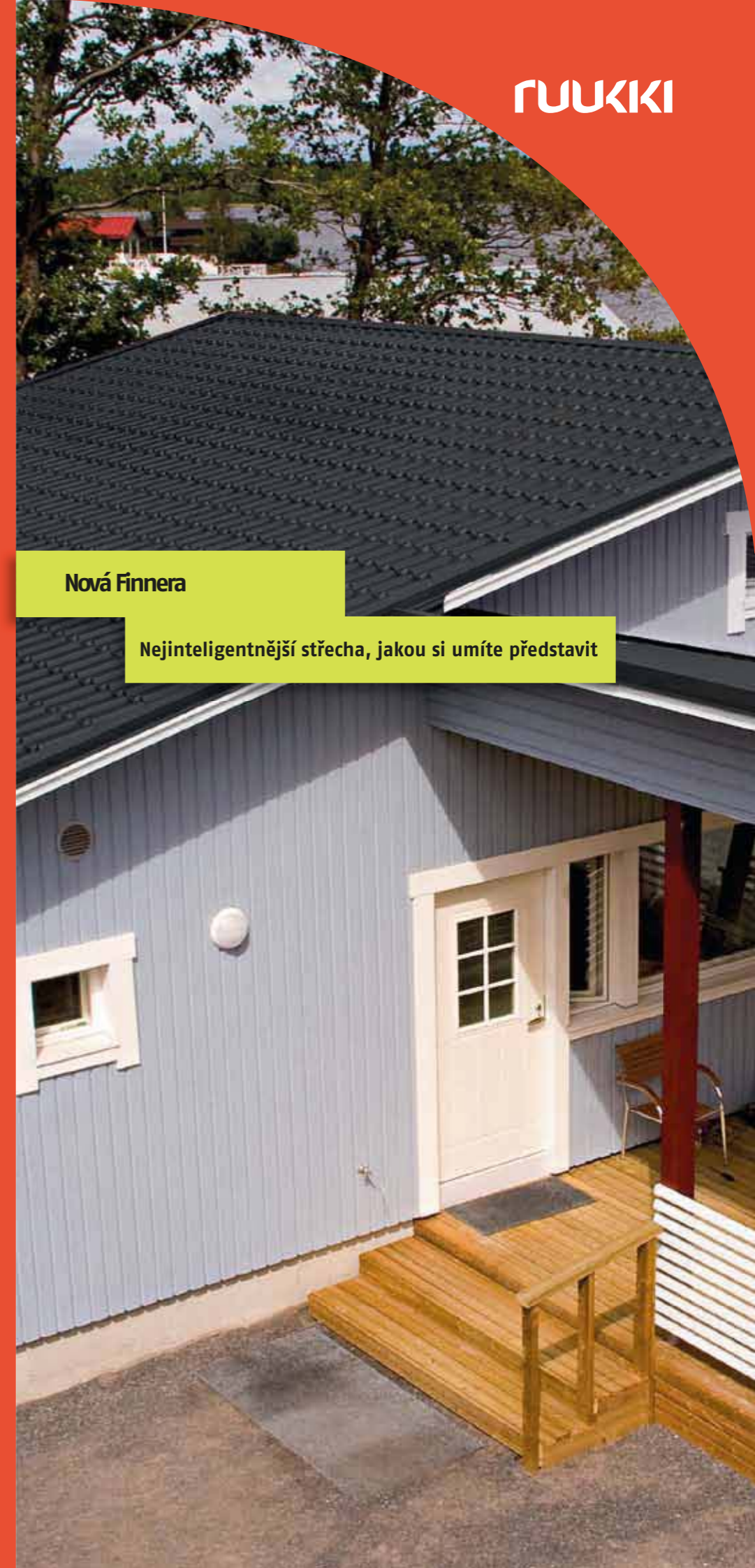
Ruukki CZ s.r.o.,
Pekařská 695/10a, 155 00 Praha 5



+420 257 311 040

+420 257 311 041

www.ruukki.cz



Nová Finnera

Nejinteligentnější střecha, jakou si umíte představit



Díky novému a inovativnímu designu střechy Finnera bude vaše nová ocelová střecha nejen krásná, ale také odolná a praktická. Revoluční ohnutí přední hrany výrobku maximalizuje odolnost při změnách počasí a vytváří nádherné ukončení střechy, dokonce i při použití malého formátu plechu. To znamená, že získáte nejvyšší kvalitu v podobě maloformátové krytiny, připravenou na skladě k okamžitému odběru.

Montáž střechy se výrazně zjednodušuje a je i plynulejší. Finnera je vhodná i při nejrůznějších rekonstrukcích střešních krytin. Prodává se po dobře manipulovatelných částech připravených k montáži přímo ze skladu, díky čemuž bude montáž Vaší střechy rychlejší a jednodušší. Finnera se přizpůsobí střechám všech tvarů a velikostí.

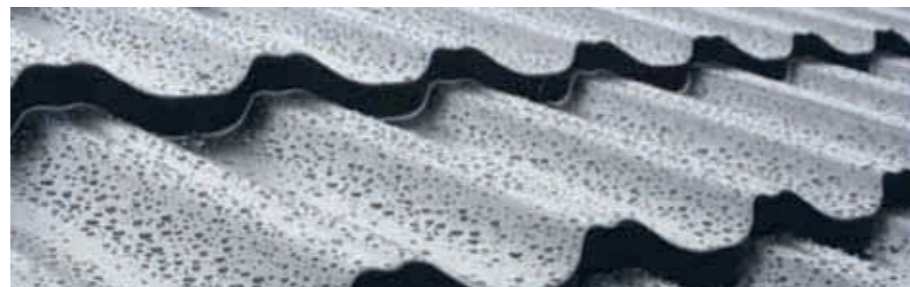


Ocelová střecha zůstane vždy stylová

Ocel je nadčasová volba s mnohaletou tradicí a díky jejímu vzhledu a vlastnostem se střešní materiál stává jedním z nejmodernějších řešení.

Ocelové střechy Ruukki jsou známy svým skandinávským designem, ve kterém je dokonale zkombinována funkce se vzhledem. Proto jsou střechy Ruukki praktické a vzhledově atraktivní, navíc s bezproblémovou údržbou.

Kvalita, která odolává testu času



Váš domov je vzácný a je důležité, abyste měli střechu, která vám poskytne odpovídající užitnou hodnotu. Ocelové střechy Ruukki chrání váš domov za všech okolností. Současně jsou atraktivní, estetické a nadčasově stylové. Co je však ještě důležitější, velmi kvalitní ocelová střecha od společnosti Ruukki učiní váš domov bezpečnějším a útulnějším.

Naše střechy jsou navrženy pro nejnáročnější skandinávské klimatické podmínky, ale neublíží jim ani horké léto, podzimní deště, a samozřejmě ani mrazivá zima. Volbou materiálu od společnosti Ruukki dostane váš dům krásnou střechu, která vydrží desetiletí. Jednou z našich výhod je i jedinečná povrchová úprava v různých barevných provedeních. Povrchová úprava je velmi odolná a efektivně chrání materiál proti korozi. Rovněž zaručuje mnohaletou barevnou stálost a výborně odolává UV záření.



Navrženy pro náročné klimatické podmínky

Naše střechy jsou navrženy pro nejnáročnější klimatické podmínky a dlouhé roky vydrží i tam, kde se počasí neustále mění – od letních parných dnů a podzimních dešťů až po mrazivou zimu. Jestliže si zvolíte značku Ruukki, dostane váš dům krásnou střechu, která vydrží desetiletí.

Naší hlavní výhodou je jedinečná kvalita povrchu. Povrchová úprava je odolná, a proto efektivně chrání proti korozi způsobené vlhkostí a garantuje, že barva nevybledne v důsledku působení UV záření. Toto nejsou pouhá slova. Na produkt skutečně poskytujeme všeobecnou záruku vztahující se na barevnou stálost a proti prorezavení.

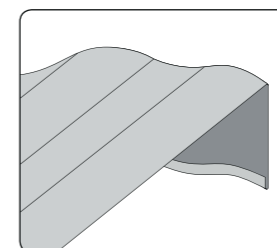
Lehce dostupná krytina a příslušenství

Střechy Ruukki jsou atraktivní, odolné a lehce se udržují. Pokud váš projekt zahrnuje oplechování, okapy, bezpečnostní prvky a jiné doplňky, dostanete balík, který je funkční do posledního detailu.

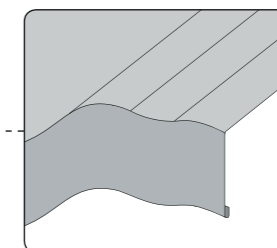


Nový inovativní design

Revoluční zahnutí přední hrany maximalizuje odolnost proti povětrnostním vlivům a vytváří i při použití maloformátové krytiny estetičtější ukončení střechy.



Ohnutí hrany. Vpředu.



Ohnutí hrany. Vzadu.

Barva:

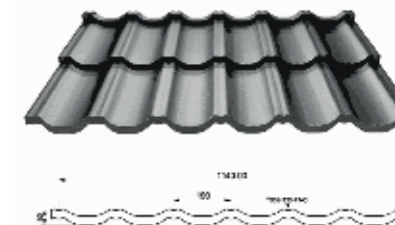
- Červená (RR29)
- Tmavě hnědá (RR32)
- Černá (RR33)
- Cihlová (RR750)
- Šedivá (RR23)
- Hnědá (RR887)

Technická specifikace krytiny Finnera TM TS52-330-1140

Parametry	
Efektivní šířka (mm)	1140
Efektivní délka (mm)	660
Efektivní plocha na střeše (m²)	0,7524

Délka modulu:	330 mm
Hmotnost krytiny (kg/m ²)	5 kg/m ²
Tloušťka plechu (mm)	0,5
Hmotnost zinkové vrstvy (g/m ²)	275
Kvalita oceli	280 GD
Výška profilu (mm)	52 mm
Max. délka (mm)	725
Min. délka (mm)	725
Min. sklon	14°

1 paleta obsahuje 310 ks krytiny = 233,24 m² (efektivních)
Materiál – oboustranně žárově pozinkovaný ocelový plech s lakoplastovou úpravou Purex. Tato povrchová úprava dává výrobku stylový a elegantní vzhled, který je výsledkem mírně matného povrchu. Záruka na barevnou stálost je 15 let a proti prorezivění 40 let.



Ruukki k vašim službám

Ruukki je jednou z nejvýznamnějších značek střešních krytin v Evropě. Naše obchodní a výrobní aktivity máme v 26 evropských zemích.

Kromě toho je Ruukki expertem na kovy, na kterého se můžete spolehnout v každém ohledu, kdykoli potřebujete materiál na bázi kovů nebo komponenty či integrované systémy.

Chcete-li získat více informací, navštivte www.ruukkistrechy.cz nebo kontaktujte příslušného regionálního obchodního zástupce.