

Merbau (lat. *Intsia Bijuga*)

Dřevo se vyskytuje v Jihovýchodní Asii, zejména Indonésii, Vietnamu, Thajsku a Malajsií v oblastech blízko pobřeží a ve vyšších polohách do 400 m nad mořem.

Popis:

Terasy z dřeviny Merbau dodáváme vzduchsuché s vlhkostí ca. 20%. Jádrové dřevo je hnědošedé až tmavě červenohnědé s různými odstíny. Barevné rozdíly mezi jednotlivými prkny jsou přirozené a obvyklé. Jádrové dřevo, které se ne vždy zbaví světlejší běli, vykazuje vysokou odolnost vůči plísní a hmyzu. Letokruhy nejsou znatelné, suché dřevo je bez zápachu. Ve dřevu, které je vystaveno venkovnímu prostředí může docházet k drobným prasklínkám a trhlinám na koncích prken, což je způsobeno střídáním relativní vlhkosti vzduchu. Toto dřevo obsahuje vysoký obsah pryskyřice, která se projevuje výskytem zlatavě žlutým žilkováním. Dřevo je velmi tvrdé a má dlouhou životnost díky vysoké hustotě a obsaženým látkám. Tyto olejnaté obsažené látky mohou být během první fáze vystavení povětrnostním podmínkám vyplaveny deštěm. Z toho důvodu musí být dřevo umístěné na terasách či balkonech použito tak, aby voda stékající ze dřeva byla odvedena okapy a dešťovými žlaby. Plocha terasy

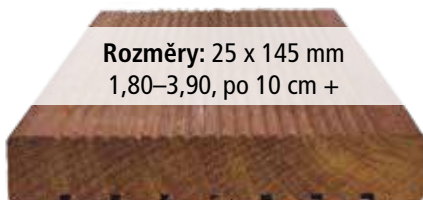


Rozměry: 22 x 140 mm
1,8–3,90 m, po 10 cm +



Pohledová strana = hladká

Rozměry: 25 x 145 mm
1,80–3,90, po 10 cm +

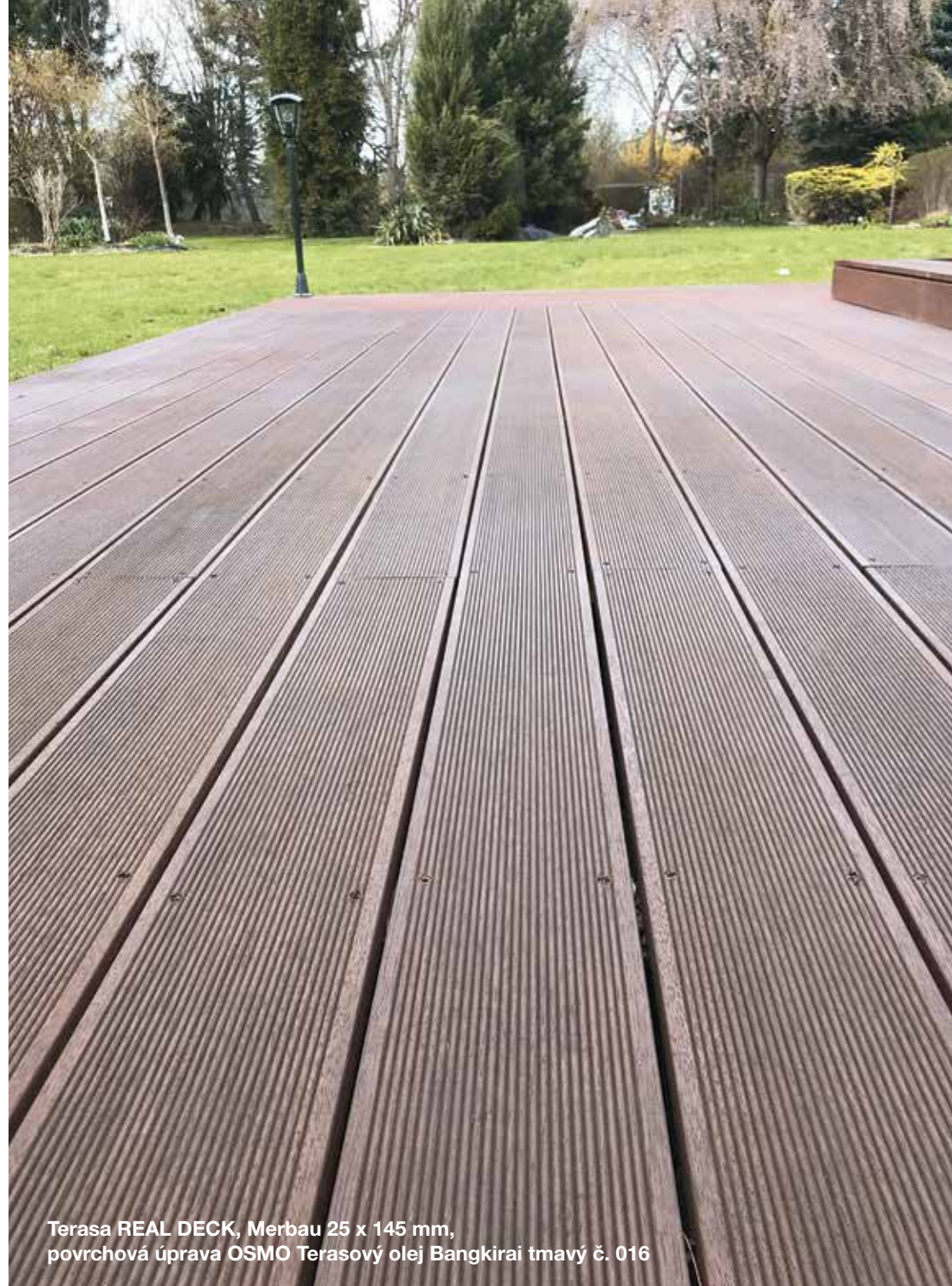


Pohledová strana = jemná drážka.

by se měla upravit olejem ca. 3 měsíce po pokládce, kdy dojde k přirozenému úbytku obsažených látek ze dřeva. Bez provedení ošetření zůstává dřevo bez újmy na na povrchu se vytvoří šedo–stříbrná patina. S OSMO Terasovým olejem můžete dřevo na dlouhou dobu opticky zhodnotit. Pro správnou funkčnost terasy je bezpodmínečně nutné dodržet základní pravidla pro pokládku dřevěných teras a vytvoření dostatečně stabilní konstrukce. Pro podkladní konstrukci má být kvůli rovnoměrnému nabobtnání a smršťování použito pouze dřevo stejné nebo podobné hustoty jako dřevo pochází. Pro správnou údržbu a čištění věnujte pozornost pokynům k údržbě terasových prken.

Hustota dřeva: 850–1100 kg/m³

Nátěr a barva: Pokud se rozhodnete pro ošetření terasy nátěrem, aby jste zachovali dřevo bez typické šedé patiny, doporučujeme použít nátěr OSMO Terasový olej č. 016 Bangkirai olej tmavý, který se barevně na dřevinu Merbau skvěle hodí. Pigmenty, které jsou obsaženy v nátěru Bangkirai olej tmavý přirozeně podtrhují přírodní barvu dřeviny Merbau. Tak je dřevo chráněno před UV zářením, které má na šednutí dřeva největší vliv. Nenatírejte však terasu ze dřeva Merbau dříve než ca. 3 měsíce po pokládce z důvodů popsanych v předcházejícím odstavci.



Terasa REAL DECK, Merbau 25 x 145 mm,
povrchová úprava OSMO Terasový olej Bangkirai tmavý č. 016