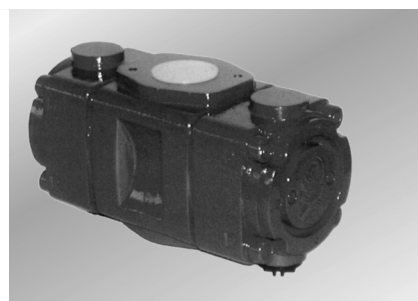


**QX**



**QXV**



**QXT**

Představujeme Vám řadu čerpadel, hydromotorů a děličů průtoku pracujících na principu vnitřního ozubení TRUNINGER, které patří do sortimentu německé společnosti BUCHER Hydraulics. Vyznačují se dlouhou životností, vysokou objemovou účinností, nízkou hlučností a vynikajícími průtokovými a tlakovými charakteristikami. Jsou rovněž vhodné pro HFB, HFC, HFD a biologicky odbouratelné kapaliny.

QX - čerpadla s geometrickým objemem od 5 do 500 ccm/ot. Jsou rozdělena do tří tlakových stupňů. Třístupňová čerpadla umožňují dosažení tlaku až 400 bar. Řada čerpadel QX nahrazuje starší výběhový typ QT. Čerpadla jsou rovněž vyráběna v široké škále dvoj či trojkombinací.

QXV - čerpadla pro nízkoviskózní kapaliny (benzin, nafta, brzdné kapaliny, pentosin, HFA) s geometrickým objemem od 5 do 500 ccm/ot. Jsou rozdělena do šesti tlakových stupňů. Šestistupňová čerpadla umožňují dosažení tlaku až 250 bar.

QXM - jednotky s geometrickým objemem od 5 do 500 ccm/ot. umožňující využití jako čerpadlo i jako hydromotor. Vhodné pro speciální aplikace (výtahy, lanovky apod.) - možnost rekuperace energie. Jsou rozděleny do tří tlakových stupňů. Třístupňové čerpadlo (resp. hydromotor) geometrického objemu 250 ccm/ot. umožňuje provozní tlak až 400 bar a kroutící moment až 1260 Nm.

QXT - děliče s geometrickým objemem od 5 do 250 ccm/ot. umožňující rozdělení vstupního průtoku do dvou, tří nebo čtyř výstupních větví. Vyznačují se vysokou dělicí přesností.

## Čerpadla QX

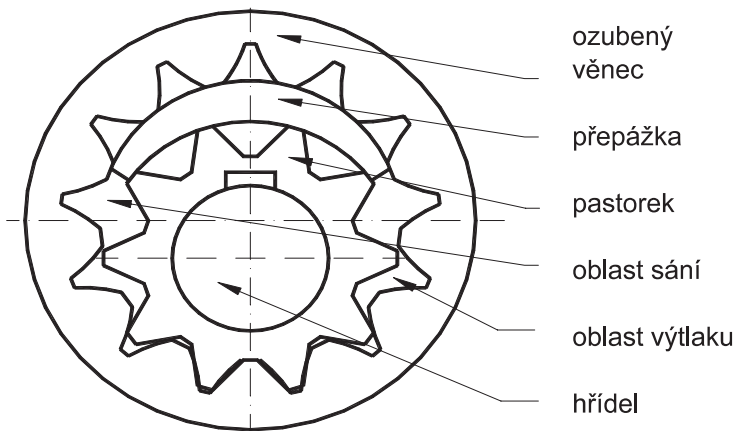
Geom. objem		Průtok	Typ	Tlak	Výkon	Max. otáčky	Typ	Tlak	Výkon	Max. otáčky	Typ	Tlak	Výkon	Max. otáčky
nomin. (ccm/ot)	efekt. (ccm/ot)	při 1450 ot/min. (l/min.)	jeden stupeň	Nominál. / špičkový (bar)	při 1450 ot/min. (kW)	(ot/min.)	dva stupně	Nominál. / špičkový (bar)	při 1450 ot/min. (kW)	(ot/min.)	tři stupně	Nominál. / špičkový (bar)	při 1450 ot/min. (kW)	(ot/min.)
005	5.1	7.4					<b>QX22-005</b>	210/250	2.7	5000	<b>QX23-005</b>	320/400	4.1	5000
006	6.3	9.1					<b>QX22-006</b>	210/250	3.2	5000	<b>QX23-006</b>	320/400	4.9	5000
008	8.0	11.5					<b>QX22-008</b>	210/250	4.3	5000	<b>QX23-008</b>	320/400	6.6	5000
010	10.3	14.9	<b>QX21-010</b>	160/210	4.1	4500	<b>QX32-010</b>	210/250	5.4	4300	<b>QX33-010</b>	320/400	8.2	4300
012	12.6	18.3	<b>QX21-012</b>	125/160	4.1	4000	<b>QX32-012</b>	210/250	6.5	4300	<b>QX33-012</b>	320/400	9.8	4300
016	15.9	23.0	<b>QX21-016</b>	100/125	4.1	3600	<b>QX32-016</b>	210/250	8.6	4300	<b>QX33-016</b>	320/400	13.1	4300
020	20.0	29.0	<b>QX31-020</b>	160/210	8.2	3600	<b>QX42-020</b>	210/250	10.8	3600	<b>QX43-020</b>	320/400	16.4	3600
025	25.3	36.7	<b>QX31-025</b>	125/160	8.2	3250	<b>QX42-025</b>	210/250	13.4	3600	<b>QX43-025</b>	320/400	20.5	3600
032	31.3	45.2	<b>QX31-032</b>	100/125	8.2	3000	<b>QX42-032</b>	210/250	17.2	3600	<b>QX43-032</b>	320/400	26.2	3600
040	40.7	59.0	<b>QX41-040</b>	160/210	16.4	3000	<b>QX52-040</b>	210/250	21.5	3000	<b>QX53-040</b>	320/400	32.8	3000
050	50.3	72.9	<b>QX41-050</b>	125/160	16.4	2600	<b>QX52-050</b>	210/250	26.9	3000	<b>QX53-050</b>	320/400	41.0	3000
063	64.7	93.8	<b>QX41-063</b>	100/125	16.4	2300	<b>QX52-063</b>	210/250	33.9	3000	<b>QX53-063</b>	320/400	51.6	3000
080	78.6	114.0	<b>QX51-080</b>	160/210	32.8	2300	<b>QX62-080</b>	210/250	43.0	2300	<b>QX63-080</b>	320/400	65.6	2300
100	101.1	146.0	<b>QX51-100</b>	125/160	32.8	2100	<b>QX62-100</b>	210/250	53.8	2300	<b>QX63-100</b>	320/400	82.0	2300
125	127.3	184.0	<b>QX51-125</b>	100/125	32.8	1800	<b>QX62-125</b>	210/250	67.2	2300	<b>QX63-125</b>	320/400	102.5	2300
160	160.5	232.0	<b>QX61-160</b>	160/210	64.6	1800	<b>QX82-160</b>	210/250	86.1	1800	<b>QX83-160</b>	320/400	131.2	1800
200	202.1	293.0	<b>QX61-200</b>	125/160	64.6	1800	<b>QX82-200</b>	210/250	107.6	1800	<b>QX83-200</b>	320/400	163.9	1800
250	249.7	362.0	<b>QX61-250</b>	100/125	64.6	1800	<b>QX82-250</b>	210/250	134.5	1500	<b>QX83-250</b>	320/400	205.0	1500
315	326.0	472.0	<b>QX81-315</b>	160/210	129.1	1800								
400	402.6	583.0	<b>QX81-400</b>	125/160	129.1	1500								
500	498.5	722.0	<b>QX81-500</b>	100/125	129.1	1500								

## Princip funkce čerpadel s vnitřním ozubením:

Základními částmi čerpadel řady QX jsou ozubené pastorky na hřídelích a tělesa s vnitřním ozubením. Oblasti sání a výtlačků jsou odděleny přepážkou ve tvaru půlměsíce. Tlaková řada 2 má dvoustupňové vnitřní ozubení, tlaková řada 3, umožňující nejvyšší tlaky, má třístupňové ozubení.

V oblasti tandemových a vícenásobných čerpadel lze vytvořit více než 1000 kombinací.

Čerpadla jsou citlivá na nečistoty v pracovní kapalině, proto je nutné vybavit hydraulický okruh dostatečnou filtrací. Rovněž dodržení principů montáže je nezbytné pro spolehlivou funkci těchto čerpadel. Návod pro montáž čerpadla je běžnou součástí dodávky.



## Rozměry: provedení SAE (k dispozici i provedení metrické)

Typ Tlaková řada	QX 2..			QX 3..			QX 4..			QX 5..			QX 6..			QX 8..		
	1	2	3	1	2	3	1	2	3	1	2	3	1	2	3	1	2	3
Sání	G 1"			G 1 1/4"			SAE 1 1/2"			SAE 2"			SAE 2 1/2"			SAE 3"		
Výtlačk	G 1/2"			G 3/4"			SAE 1"			SAE 1 1/4"			SAE 1 1/2"			SAE 2"		
A	118			132			170			212			267			330		
B	100			106			146			181			229			280		
C	9			11			14			18			22			26		
N	63 - h8			82.5 - 0.05			101.60 - 0.05			127.0 - 0.05			152.40 - 0.05			200 - h8		
O	10			10			12			14			18			22		
V	6			6			7			7			7			9		
D	20 - j6			25 - j6			32 - j6			40 - j6			50 - j6			63 - j6		
E	36			42			58			82			82			105		
F	6			8			10			12			14			18		
G	22.5			28			35			43			53.5			67		
I	45			50			68			92			92			117		
K	82.5			94			120.5			152.5			166			207		
L	136	118	153	164	144	189	202	176	232	242	210	280	288	248	338	361	311	426
M	"	55	90	"	69.5	114.5	"	87	143	"	102	172	"	119	209	"	151	266
T	85			107			133			177			214	220		273	275	
Z	50			60			62.5			78			97.5			125		
Hmotnost (kg)	5	5	6.5	10	9.5	12.5	18	17	22	33	31	40	64	60	76	130	120	160

