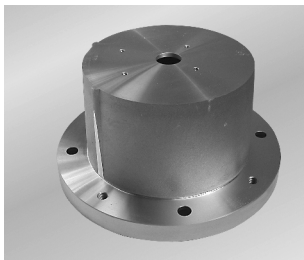


# Spojovací soupravy čerpadlo - elektromotor

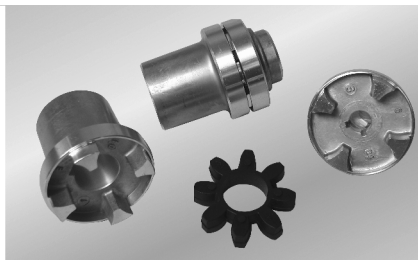
Pro všechny typy čerpadel nabízíme hliníkové spojovací díly LMC pro jejich snadnou a přesnou montáž k elektromotorům. Spojovací souprava se skládá z monobloku a vlastní spojky s pružným unašečem tlumícím rázy a zajišťujícím souosost hřídelů čerpadla a elektromotoru. Pro snížení hlučnosti slouží typ LMS s integrovaným pryžovým členem. Dodáváme jednotlivé díly nebo kompletní sady se zkráceným označením AKA.



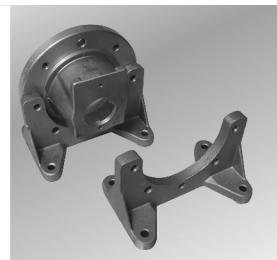
Monoblok LMC



Monoblok LMS s tlumícím (antivibračním) členem



Spojka s pružným unašečem



Konzola pro horizontální montáž čerpadla

## Nejpoužívanější typy spojovacích souprav pro zubová čerpadla:

Velikost elektromotoru kW / 4pól	Velikost čerpadla	Kód spojovací soupravy (monoblok + spojka)	Velikost elektromotoru kW / 4pól	Velikost čerpadla	Kód spojovací soupravy (monoblok + spojka)
0,18-0,37 / 71	0,5	AKA 03 FS 05C	1,5-2,2 / 90	2	AKA 05 FS 200
0,55-1,1 / 80	0,5	AKA 04 FS 05C	2,2-4,0 / 100-112	2	AKA 07 FS 200
1,5-2,2 / 90	0,5	AKA 05 FS 05C	5,5-7,5 / 132	2	AKA 11 FS 200
0,55-1,1 / 80	1	AKA 04 FS 100	2,2-4,0 / 100-112	3	AKA 07 FS 300
1,5-2,2 / 90	1	AKA 05 FS 100	5,5-7,5 / 132	3	AKA 11 FS 300
2,2-4,0 / 100-112	1	AKA 07 FS 100	11,0-15,0 / 160	3	AKA 12 FS 300

Pro vytýpování spojky je možné použít software, který je volně dostupný na našich webových stránkách. Abychom ušetřili Váš čas, nabízíme vypracování specifikace spojky a zaslání cenové nabídky obratem. V tomto případě je nutné zadat přesný typ a výrobce čerpadla včetně udání typu elektromotoru.

## Tlumící kruhy



Typ tlumícího kruhu	Typ monobloku	D1	D2	D3	S	F
ANM A 200	LMC 200	146	200	165	43	M10
ANM A 250	LMC 250	190	250	215	48	M12
ANM A 300	LMC 300	239	300	265	53	M12
ANM A 350	LMC 350	260	350	300	62	M16

Tlumící kruhy se skládají ze dvou vysoce odolných hliníkových mezikruží spojených oleji odolnou pryží do jednoho celku. Použití tlumících kruhů doporučujeme pro montáž čerpadla a elektromotoru za účelem snížení vibrací a hluku. Tlumící kruhy jsou montovány mezi víko olejové nádrže a monoblok spojující elektromotor s čerpadlem. Jejich konstrukce zajišťuje rovněž utěsnění mezi víkem nádrže a monoblokem. Tlumící kruhy jsou dostupné pro elektromotory od 0,5 kW (vel. 80) do 22 kW (vel. 180).

